

**LAMPIRAN 1**  
**TANAMAN YANG DIGUNAKAN RIMPANG JAHE MERAH**  
*(Zingiber officinale Roscoe var. sunti Val.)*



**Gambar 1.** Tanaman jahe merah (*Zingiber officinale* Roscoe var. *sunti* Val.)



**Gambar 2.** Rimpang jahe merah (*Zingiber officinale* Roscoe var. *sunti* Val.)  
(Wijayakusuma, 2007).

**LAMPIRAN 2**  
**TANAMAN YANG DIGUNAKAN CABAI JAWA**  
**(*Piper retrofractum* Vahl)**



**Gambar 1.** Tanaman cabai jawa (*Piper retrofractum* Vahl)



**Gambar 2.** Buah cabai jawa (*Piper retrofractum* Vahl) (Utami, 2008).

### LAMPIRAN 3 DETERMINASI TANAMAN UJI



## INSTITUT TEKNOLOGI BANDUNG SEKOLAH ILMU DAN TEKNOLOGI HAYATI

Jalan Ganesha 10 Bandung 40132, Telp: (022) 251 1575, 250 0258, Fax (022) 253 4107  
e-mail : sith@itb.ac.id http://www.sith.itb.ac.id

Nomor : 18711.CO2.2/2011.

26 Agustus 2011.

Hal : Determinasi tumbuhan

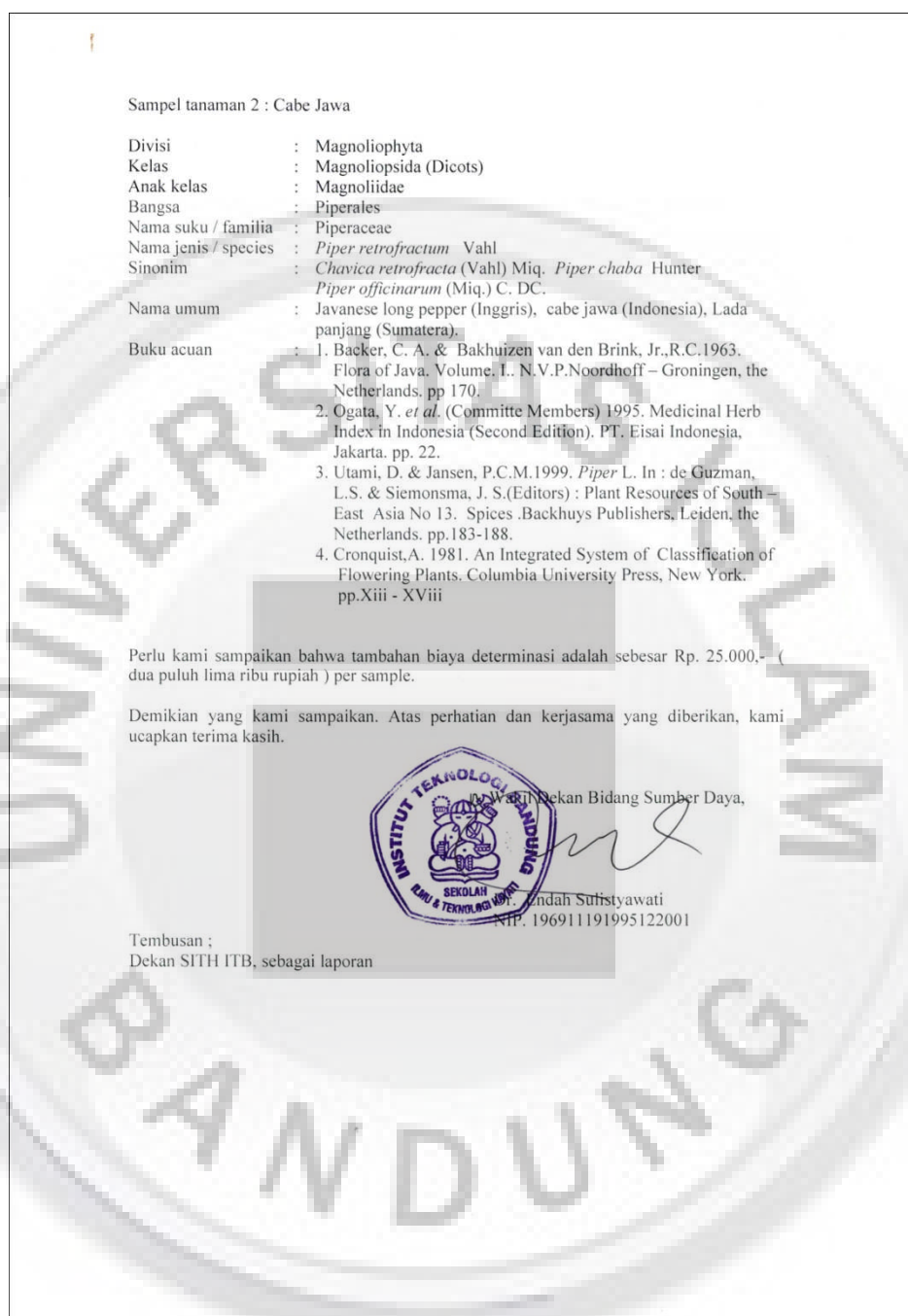
Kepada yth.  
Ketua Program Studi Farmasi  
Fakultas Matematika dan Ilmu Pengetahuan Alam  
Universitas Islam Bandung  
Jalan Purnawarman No 63  
Bandung

Memperhatikan surat permintaan Saudara dalam surat No. 301/08/FAR/2011 tanggal 10 Agustus 2011. mengenai determinasi tumbuhan, dengan ini kami sampaikan bahwa setelah dilakukan determinasi oleh staf kami, tumbuhan yang dibawa oleh Sdr. Juasa (NPM : 10060307068 ), adalah :

Sampel tanaman 1 : Jahe merah

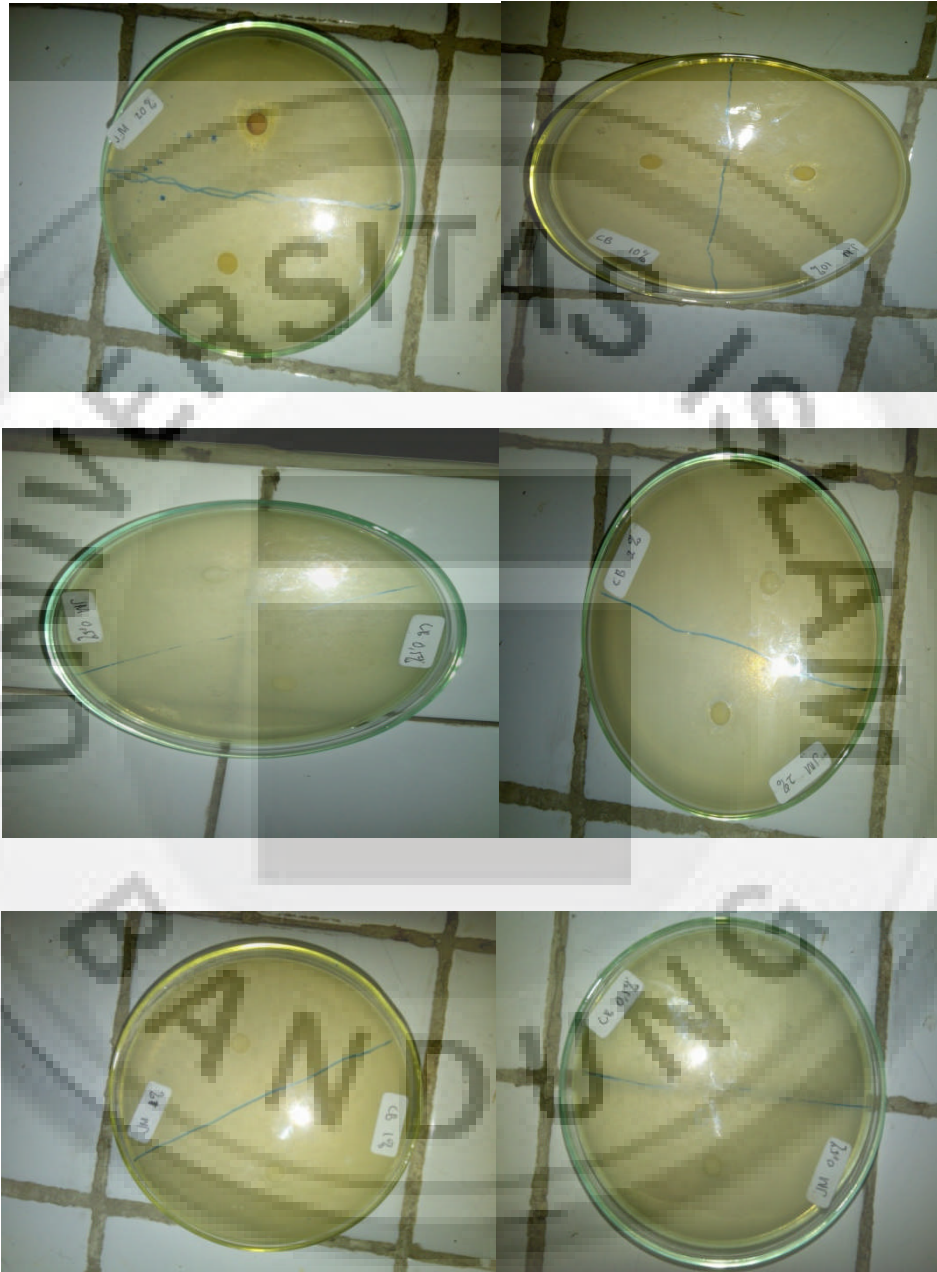
Divisi	: Magnoliophyta
Kelas	: Liliopsida ( Monocots )
Anak kelas	: Zingiberiidea
Bangsa	: Zingiberales
Nama suku / familia	: Zingiberaceae
Nama jenis / species	: <i>Zingiber officinale</i> Roscoe var. <i>sunti</i> Val.
Sinonim	: <i>Amomum zingiber</i> L.
Nama umum	: Jahe merah (Indonesia), sunti (Sunda)
Buku acuan	: 1. Backer, C.A. & Backhuizen van den Brink, Jr. R..C. 1968. Flora of Java Volume III , Wolters-Noordhoff N.V. , Groningen, the Netherlands. pp : 46. 2. Ogata, Y. <i>et al.</i> 1989. Medicinal Herb Index in Indonesia. PT. Eisai Indonesia. Jakarta. pp : 275-276. 3. Sutarno,H., Hadad,E.A. & Brink, M. 1999. <i>Zingiber officinale</i> Roscoe In : de Guzman,C.C. & Siemonsma,J.J (Eds.) Plant Resources of South-East Asia No 13 Spices Backhuys Publishers, Leiden, the Netherlands. pp: 238- 244. 4. Ochse, J.J. & Backhuizen van den Brink,R.C.1931. Vegetables of the Dutch East Indies. Printed & Edited by Archipel Drukkerij Buitenzorg-Java. Pp: 764-767. ( sebagai : <i>Zingiber officinale</i> Rosc. var. <i>sunti</i> Val. ) 5. Cronquist,A. 1981. An Integrated System of Classification of Flowering Plants. Columbia University Press, New York. pp.Xiii - XViii

**Gambar 1.** Determinasi tanaman uji jahe merah



**Gambar 2.** Determinasi tanaman uji buah cabe jawa

**LAMPIRAN 4**  
**HASIL PENGUJIAN AKTIVITAS ANTIBAKTERI EKSTRAK ETANOL**  
**RIMPANG JAHE MERAH (*Zingiber officinale* Roscoe var. *Sunti* Val.)**  
**Dan CABAI JAWA (*Piper retrofractum* Vahl) TERHADAP**  
**BAKTERI *Staphylococcus aureus***



**Gambar 1.** Hasil pengujian ekstrak etanol rimpang jahe merah (*Zingiber officinale* Roscoe var. *Sunti* Val.) dan cabai jawa (*Piper retrofractum* Vahl) terhadap bakteri *Staphylococcus aureus*.

**LAMPIRAN 5**  
**HASIL PENGUJIAN AKTIVITAS ANTIBAKTERI EKSTRAK RIMPANG**  
**JAHE MERAH (*Zingiber officinale* Roscoe var. *Sunti* Val.) dan CABAI**  
**JAWA (*Piper retrofractum* Vahl) TERHADAP BAKTERI**  
***Escherichia coli***



**Gambar 2.** Hasil pengujian ekstrak rimpang jahe merah (*Zingiber officinale* Roscoe var. *Sunti* Val.) dan cabai jawa (*Piper retrofractum* Vahl) terhadap bakteri *Escherichia coli*.